

卢品先
投研经理
0755-23375252
lupx@wkjyqh.com
从业资格号
F3047321
交易咨询号
Z0015541

【基本面信息】

铜：产业层面，周末国内社会库存去化速度放缓，昨日上海地区现货升水涨至340元/吨，进口货源偏少导致基差报价上扬，下游观望情绪变浓。

铝：SMM现货A00铝报价均价18360元/吨。A00铝锭升贴水平均价110。铝期货仓单75781吨，较前一日下降1924吨。LME休市。2023年5月29日，SMM统计国内电解铝锭社会库存62.1万吨，较上周四库存下降3.6万吨，较2022年5月历史同期库存下降30.2万吨。

贵金属：COMEX金涨0.12%，报1946.70美元/盎司，COMEX银跌0.04%，报23.35美元/盎司；10年期国债收益率报3.8%，美元指数报104.30。

铁矿石：澳洲巴西19港铁矿发运总量2477.5万吨，环比减少24.5万吨。澳洲发运量1694.9万吨，环比减少143.2万吨，巴西发运量782.6万吨，环比增加118.7万吨。

【期权分析及策略建议】

(1) 铜期权

沪铜(CU2307)经过前三周以来的震荡下行弱势空头，而后低位弱势震荡有所反弹回升，涨幅0.23%报收于65080，期权隐含波动率持续下降1.08%报收于23.59%，持仓量PCR窄幅盘整报收于1.83。操作建议，沪铜CU2307经过前期的持续空头下跌后，本周以来低位超跌反弹回暖上升后受阻回落；期权隐含波动率小幅波动，期权持仓量PCR大幅度下降。构建卖出偏空头的看涨+看跌期权组合策略，获取时间价值收益和方向性收益，若市场行情快速大涨突破损益平衡点，则平仓离场，如CU2307，S_CU2307P64000，S_CU2307P65000和S_CU2307C65000，S_CU2307C66000。

(2) 铝期权

沪铝(AL2307)高位回落后持续弱势偏空头下行，而后维持两周多以来60日均线以下大幅波动，跌幅0.77%报收于17930，期权隐含波动率下降2.24%报收于18.35%，持仓量PCR小幅盘整报收于1.62。操作建议，沪铝AL2307经过前三周以来的弱势偏空头震荡下行，而后超跌反弹回暖上升受阻回落，延续弱势偏空头的市场行情格局；期权隐含波动率大幅下降，期权持仓量PCR所有下降。构建卖出看涨+看跌期权偏空头的组合策略，获取时间价值收益和方向性收益，若市场行情快速大涨至损益平衡点，则平仓离场，如AL2307，S_AL2307P17800@10，S_AL2307P17900@10和S_AL2307C18000@10，S_AL2307C17900@10。

(3) 锌期权

沪锌(ZN2307)延续两个月以来的空头下跌趋势，上周以来空头力量增强加速下跌，本周以来低位弱势盘整，跌幅0.15%报收于19400，期权隐含波动率下降0.33%报收于23.64%，持仓量PCR小幅盘整报收于1.28。操作建议，沪锌ZN2307沿着空头趋势方向震荡下行，上周以来快速下跌不断创近期新低后低位震荡；期权隐含波动率小幅下降，沪锌期权持仓量PCR小幅波动。构建卖出偏空头的看涨+看跌期权组合策略，获取时间价值收益和方向性收益，若市场行情快速大涨至损益平衡点，则平仓离场，如ZN2307，S_ZN2307P19000，S_ZN2307P19200和S_ZN2307C19400，S_ZN2307C19600。

(4) 黄金期权

黄金(AU2308)维持高位宽幅区间震荡有所回落，而中期趋势线方向仍向上，涨幅0.04%报收于445.32；期权隐含波动率下降0.23%报收于15.81%；期权持仓量PCR小幅波动报收于1.06。操作建议，黄金AU2308维持一周多以来的高位宽幅矩形区间震荡逐渐回落；期权隐含波动率小幅波动，期权持仓量PCR维持在1.00以上。构建卖出DELTA为负值的看涨+看跌期权组合策略，获取方向性收益和时间价值，若市场行情快速大涨或大跌，则平仓离场，如AU2308，S_AU2308-P-440@10，S_AU2308-P-432@10和S_AU2308-C-456@10，S_AU2308-C-448@10。

(5) 铁矿石期权

铁矿石(I2309)经过前期一个半月以来的空头大幅下跌，而后维持近两周以来的低位宽幅区间盘整震荡，上周以来延续弱势空头趋势低位大幅震荡，涨幅1.06%报收于717.00；期权隐含波动率上升0.00%报收于35.45%；期权持仓量PCR小幅盘整报收于1.21。操作建议，铁矿石I2309连续报收阴线维持弱势偏空头市场行情走势，中期趋势方向仍向下；期权隐含波动率较高位置水平小幅波动，期权持仓量PCR逐渐下降。构建卖出看涨+看跌偏空头的期权组合策略，获取方向性收益和时间价值，若市场行情急速大涨或大跌，突破区间上下限，则平仓离场，如I2309，S_I2309-P-700@10，S_I2309-P-710@10和S_I2309-C-720@10，S_I2309-C-730@10。

【市场行情】

期权品种	标的合约	收盘价	涨跌	涨跌幅(%)	成交量(万)	成交额(亿)
CU	CU2307	65,080.00	150.00	0.23	13.06	424.11
AL	AL2307	17,930.00	-140.00	-0.77	27.41	247.69
ZN	ZN2307	19,400.00	-30.00	-0.15	24.98	242.69
AU	AU2308	445.32	0.16	0.04	17.06	759.29
I	I2309	717.00	7.50	1.06	89.05	631.93

数据来源: wind资讯, 五矿期货期权事业部

【主力期货合成期权】

期权标的合约	平值期权	权利金C	权利金P	合成价格	涨跌	涨跌幅(%)	升贴水	剩余天数	到期日
CU2307	65,000	1,452.00	1,230.00	65,222	648.00	1.00	142.00	28	2023-06-26
AL2307	17,900	392.00	274.00	18,018	-154.00	-0.85	88.00	28	2023-06-26
ZN2307	19,400	465.00	436.00	19,429	133.00	0.69	29.00	28	2023-06-26
AU2308	448	8.20	10.70	446	0.02	0.00	0.18	57	2023-07-25
I2309	720	39.70	41.00	719	10.40	1.47	1.70	70	2023-08-07

数据来源: wind资讯, 五矿期货期权事业部

注: 平值是以主力月合约call与put权利金相减最小为基准; 平值合成期权升贴水=(平值+call权利金-pu权利金)-标的价格

【主力期权合约隐含波动率】

期权标的合约	IMP-C	IMP-P	IMP-T	变化	MA20	UP	LOW
CU2307	18.15	26.24	23.59	-1.08	23.54	25.99	21.10
AL2307	15.66	19.82	18.35	-2.24	16.15	18.34	13.95
ZN2307	21.43	24.76	23.64	-0.33	21.55	23.64	19.47
AU2308	15.60	15.95	15.81	-0.23	18.28	19.81	16.75
I2309	30.74	38.90	35.45	0.00	33.01	34.53	31.49

数据来源: wind资讯, 五矿期货期权事业部

【主力期权合约持仓量PCR】

期权标的合约	量-Call	量-Put	量-PCR	变化	持仓-Call	持仓-Put	持仓-PCR	变化
CU2307	22,077	45,427	2.06	-0.20	21,057	38,483	1.83	0.01
AL2307	31,107	56,935	1.83	-0.10	28,662	46,437	1.62	0.02
ZN2307	16,233	31,927	1.97	-0.19	14,955	19,098	1.28	0.17
AU2308	8,257	12,767	1.55	0.50	14,353	15,230	1.06	-0.00
I2309	67,357	91,863	1.36	0.32	175,682	212,308	1.21	0.06

数据来源: wind资讯, 五矿期货期权事业部

【标的价量关系】

图1: 铜主力合约走势图

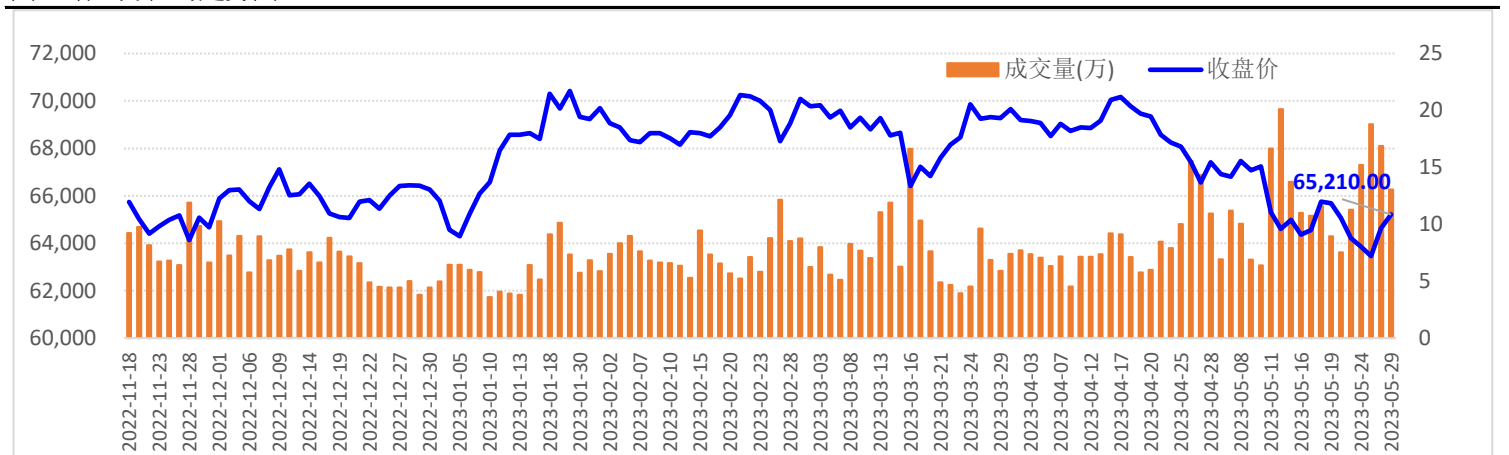


图2: 铝主力合约走势图

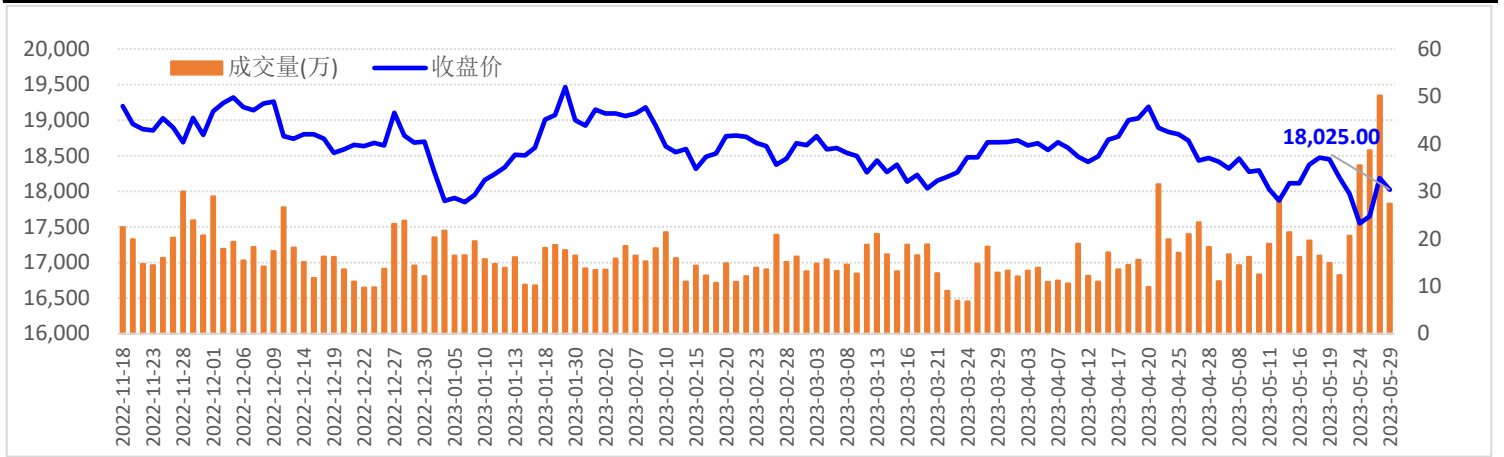


图3: 锌主力合约走势图

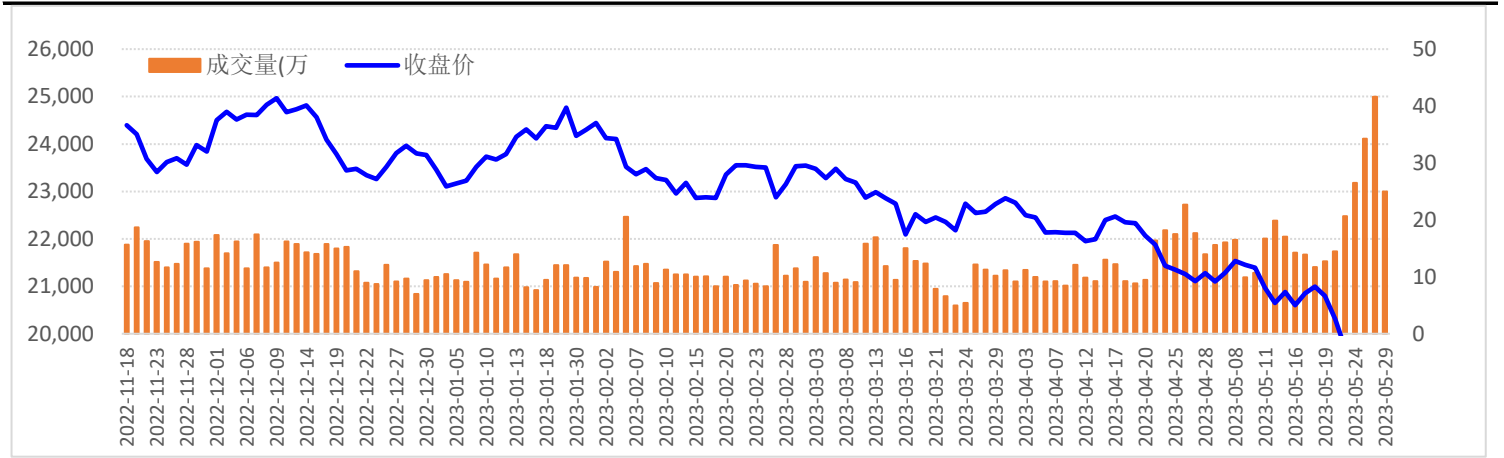


图4: 黄金主力合约走势图

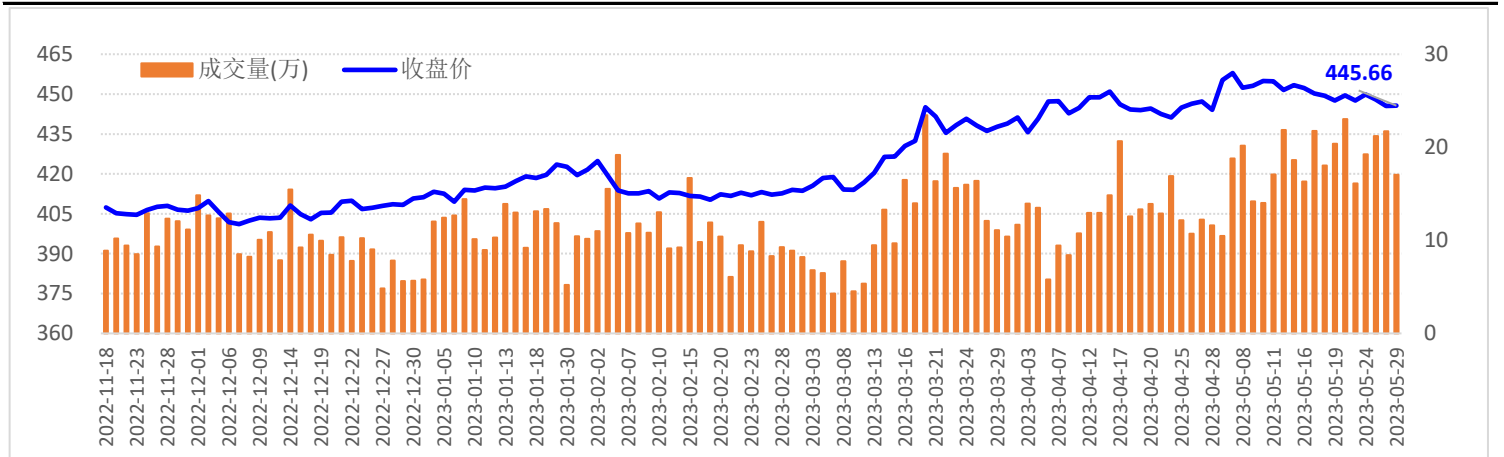
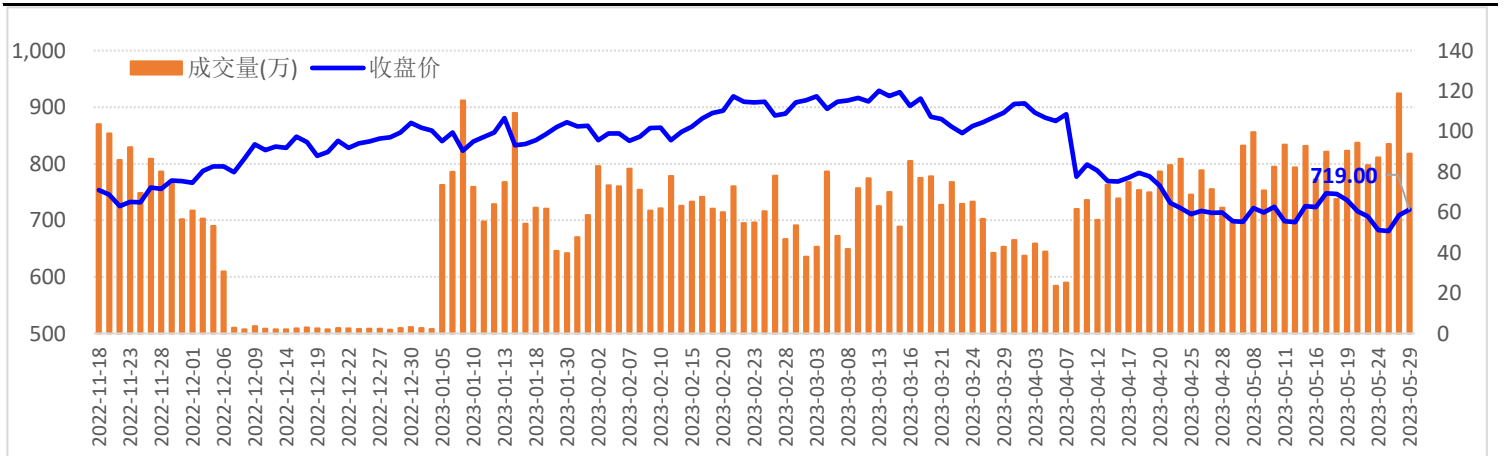
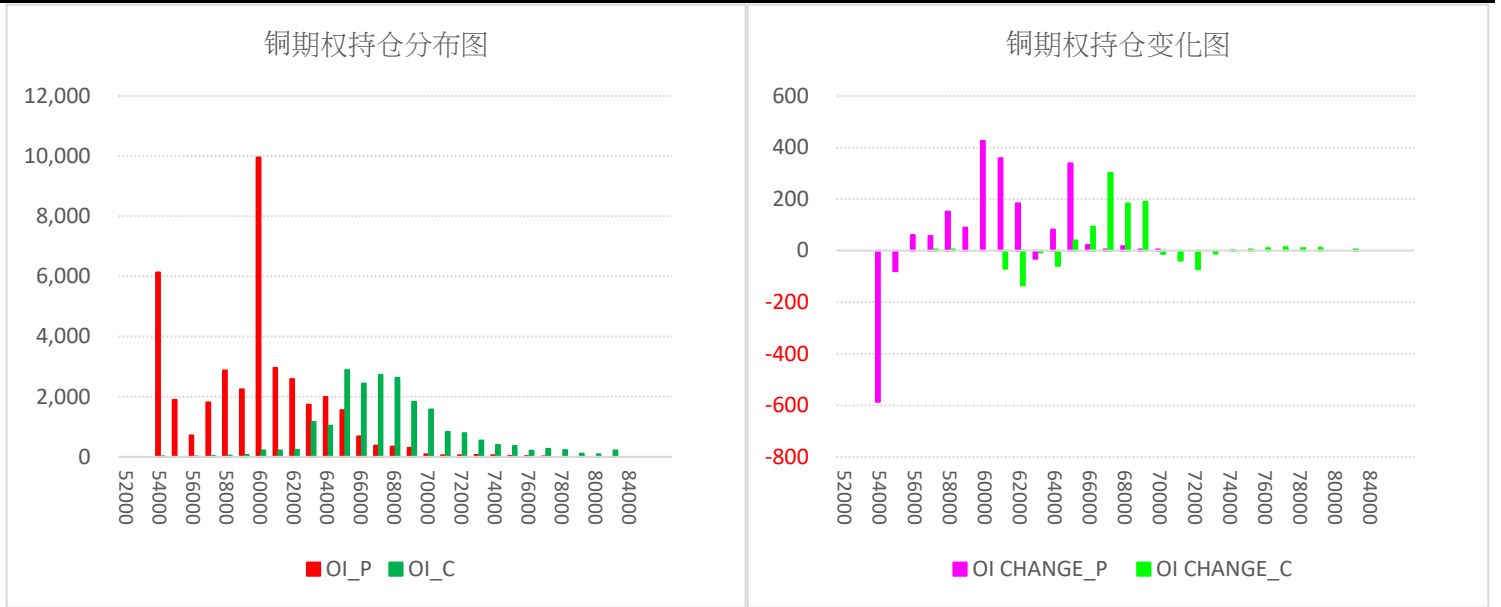


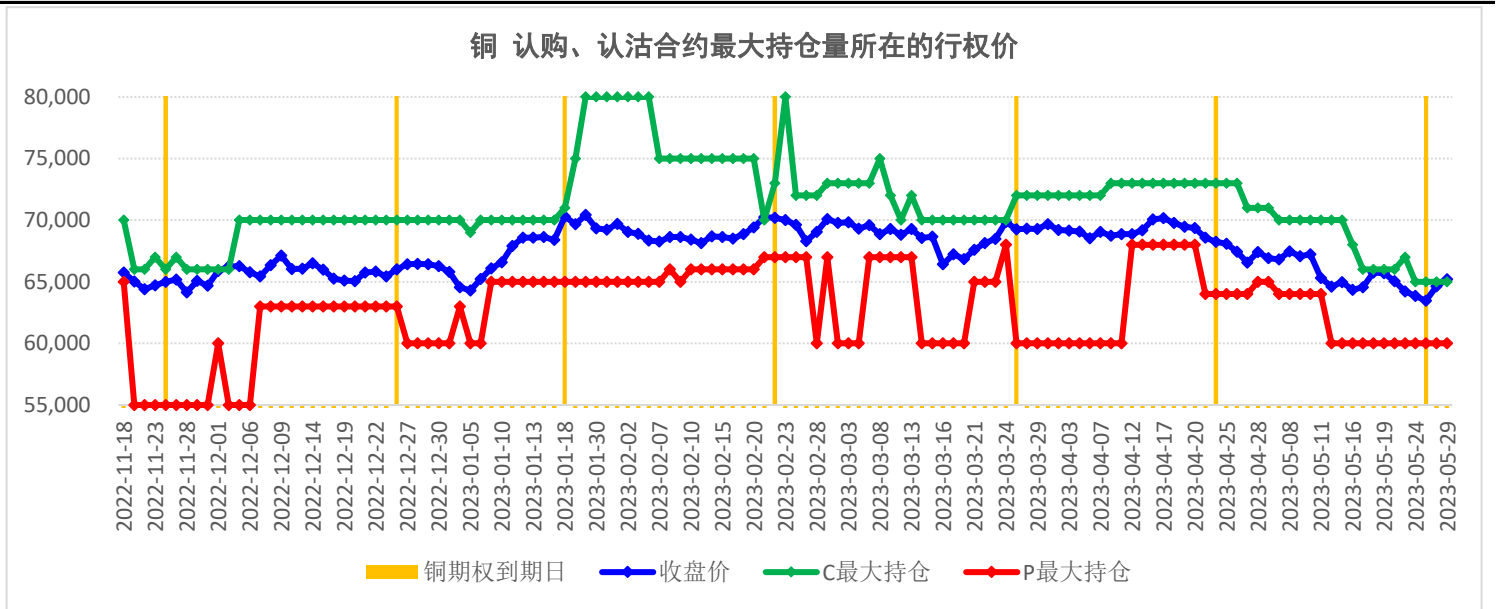
图5: 铁矿石主力合约走势图



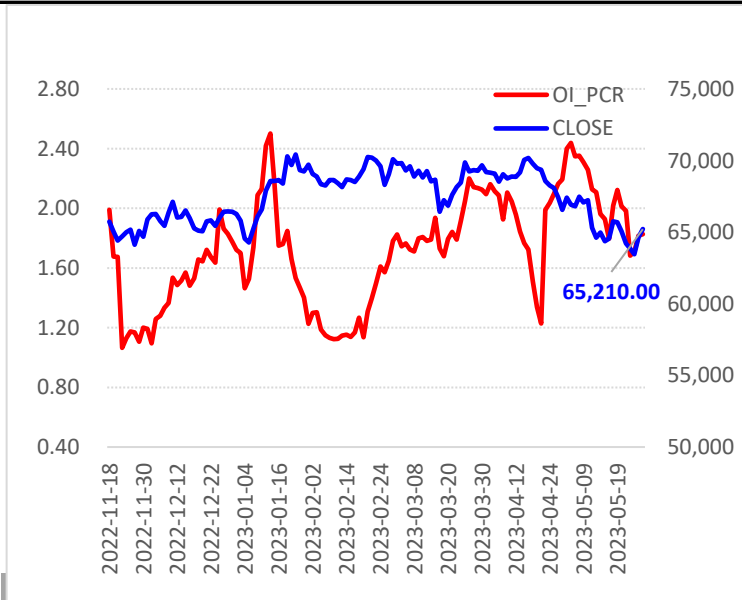
【铜期权持仓分布】



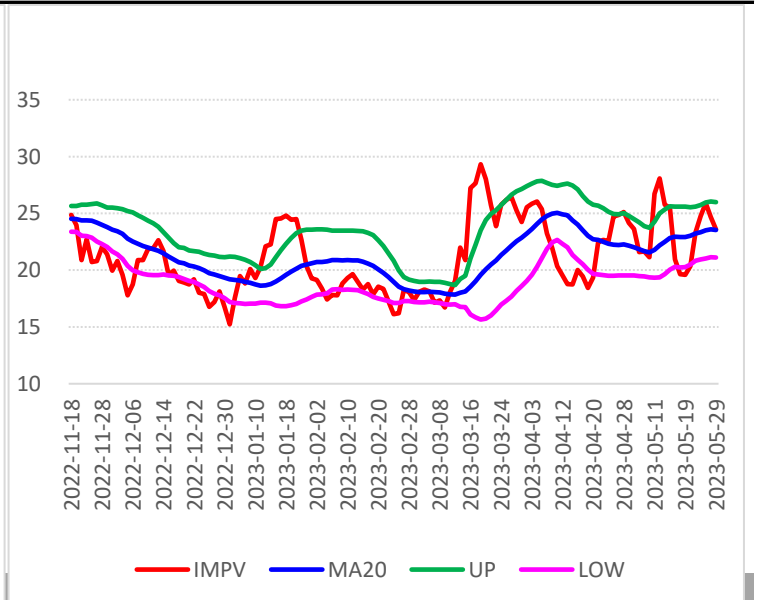
【铜期权最大未平仓】



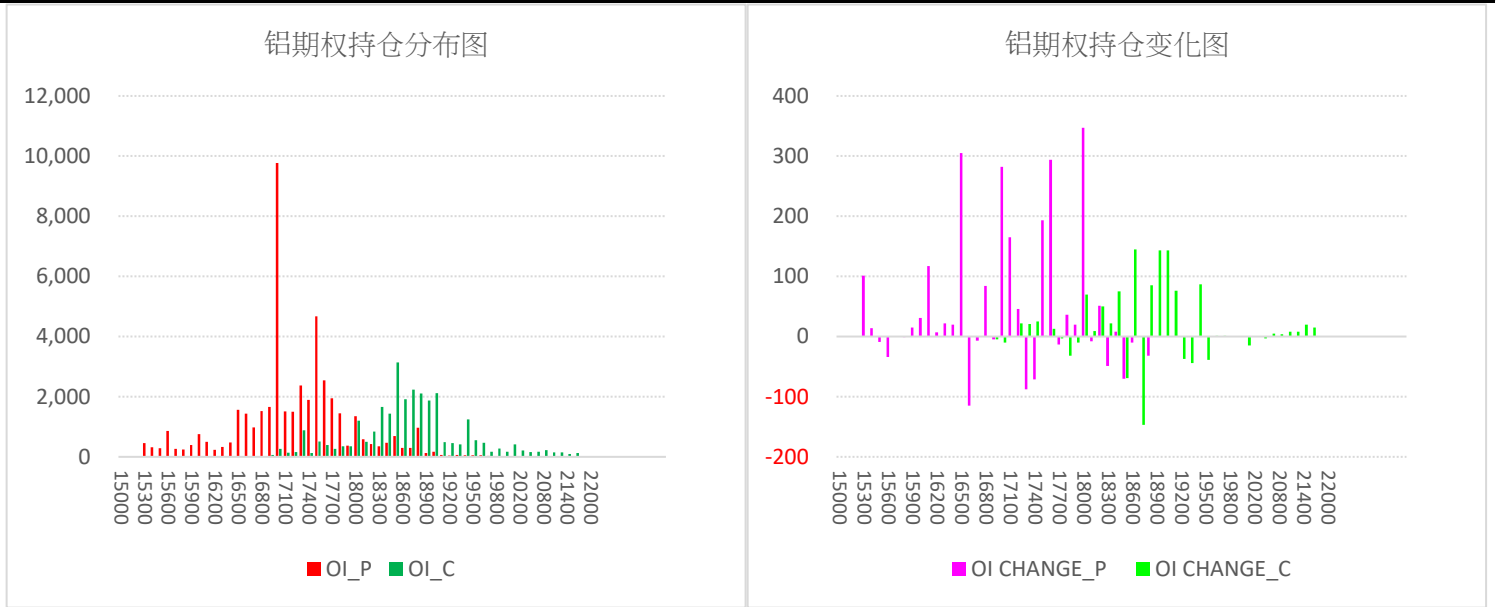
【铜期权持仓量PCR】



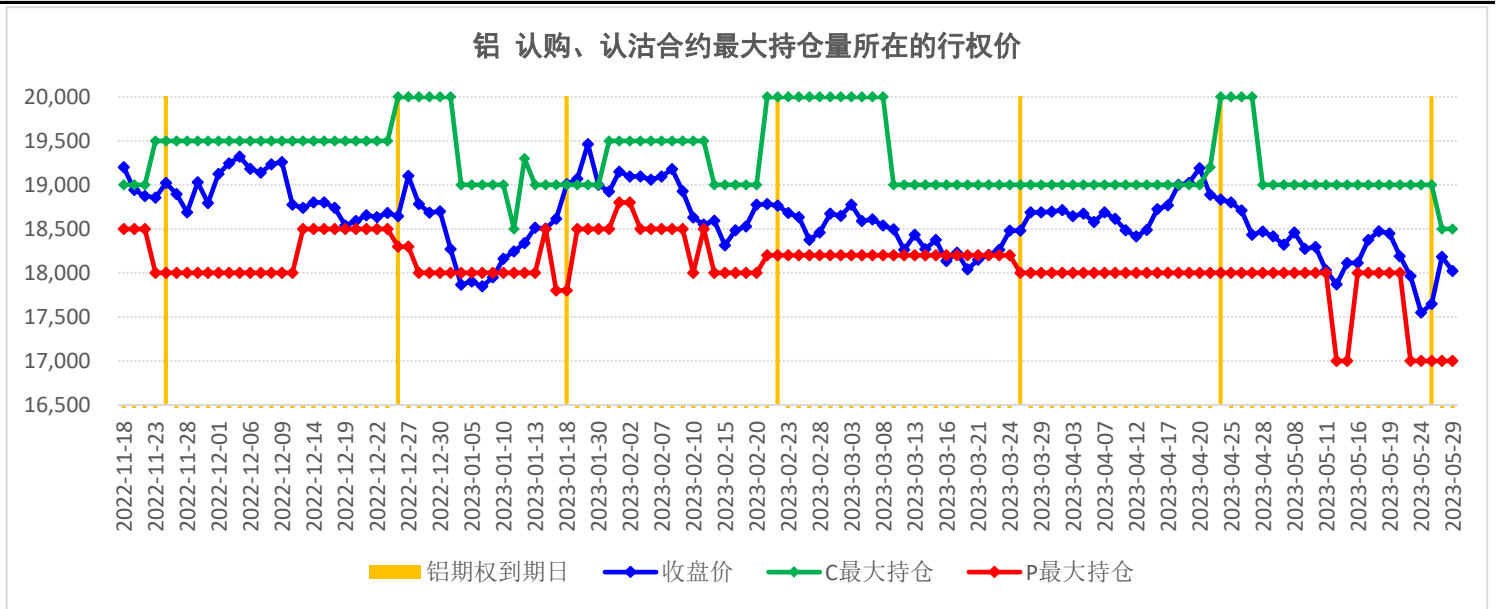
【铜期权隐含波动率】



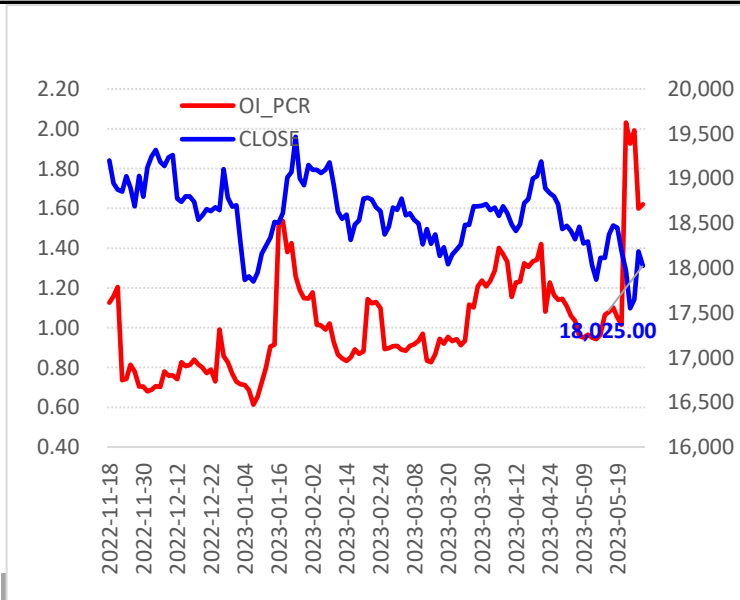
【铝期权持仓分布】



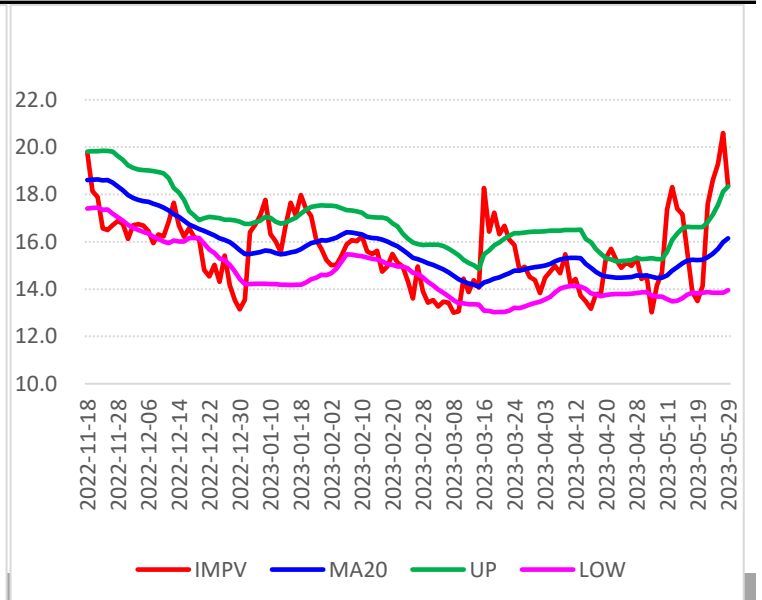
【铝期权最大未平仓】



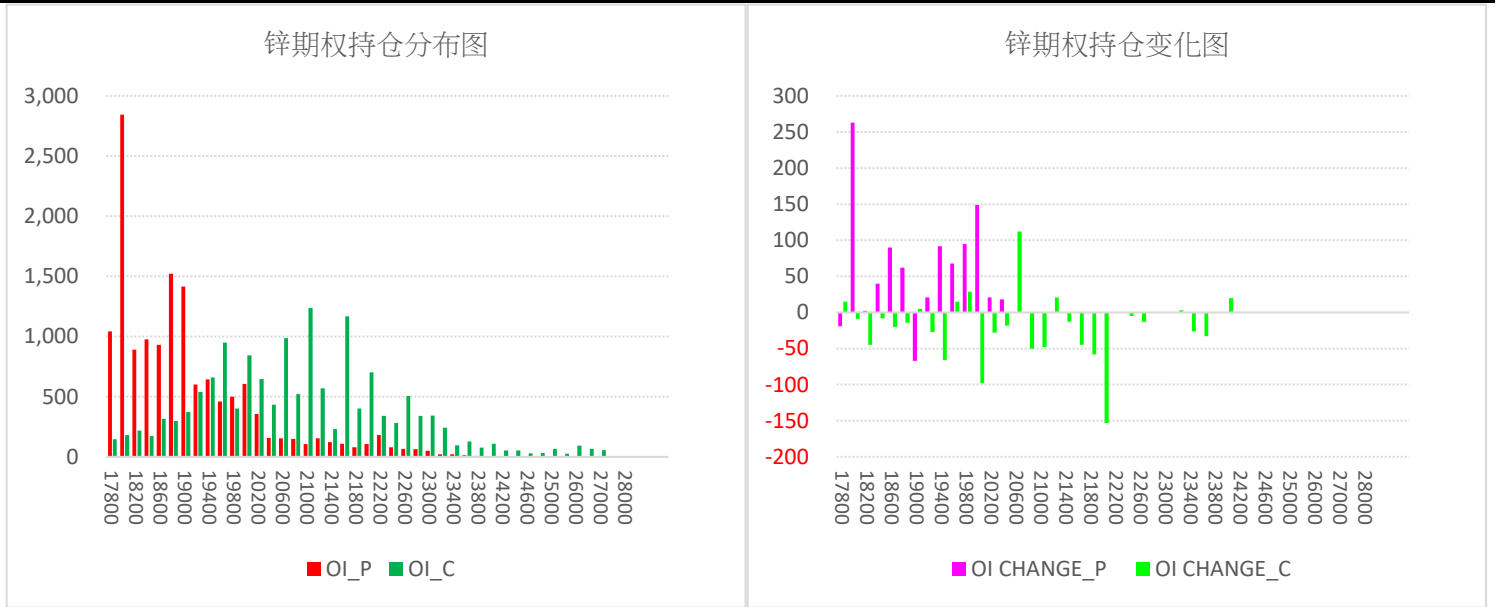
【铝期权持仓量PCR】



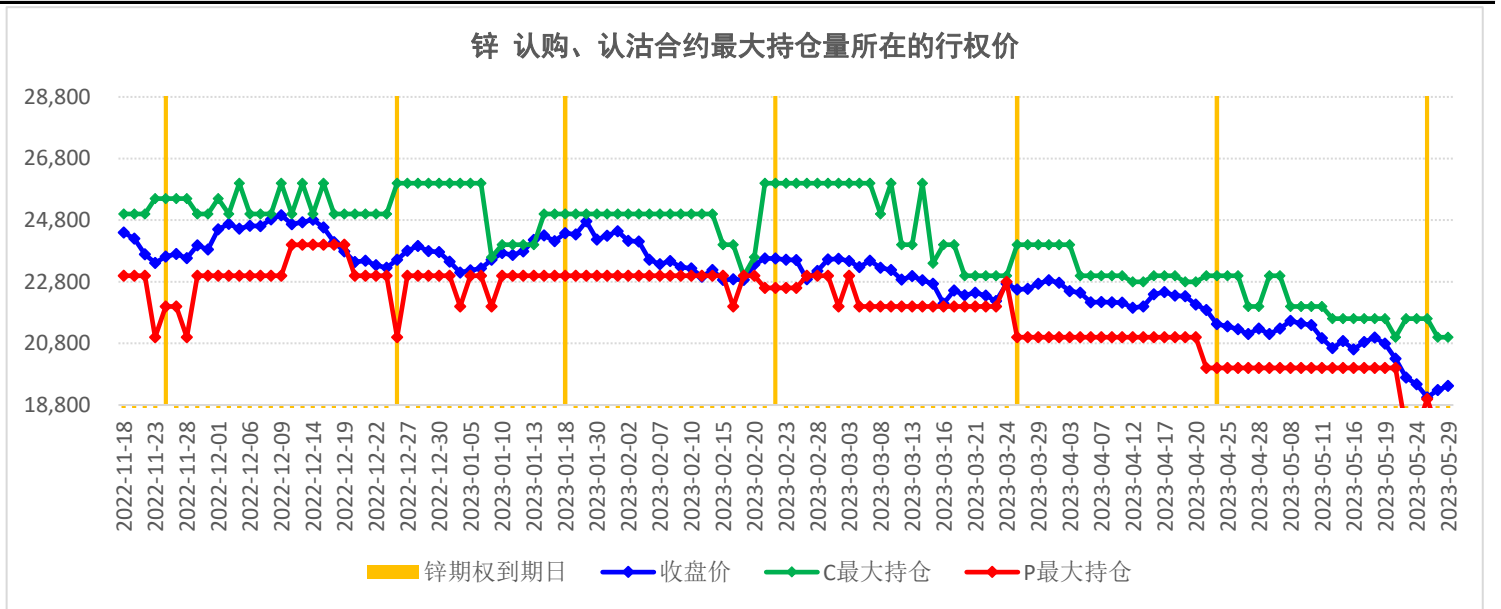
【铝期权隐含波动率】



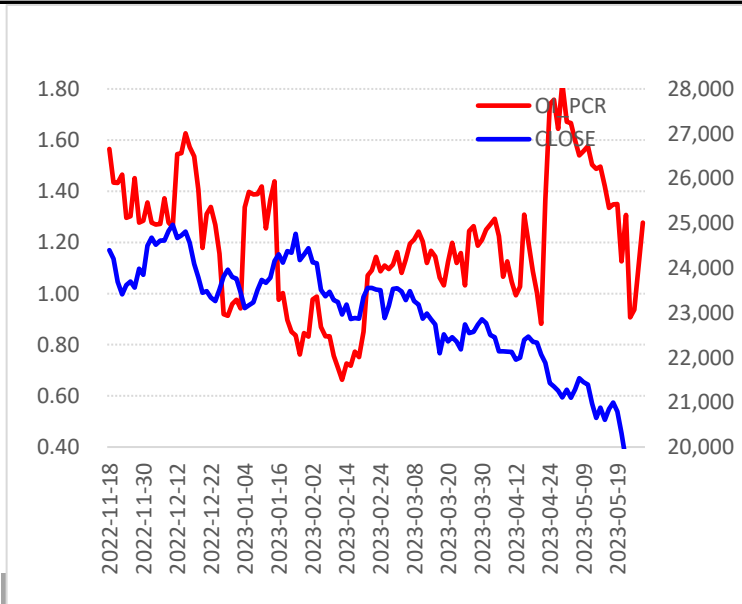
【锌期权持仓分布】



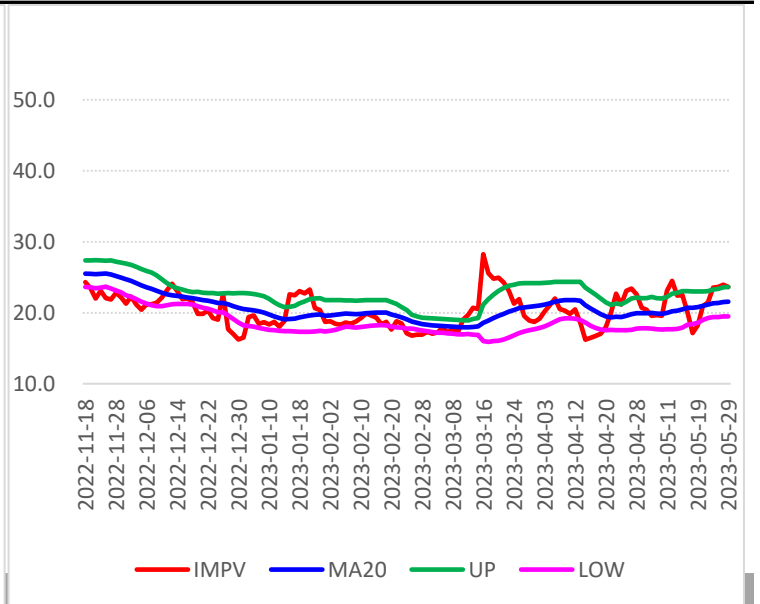
【锌期权最大未平仓】



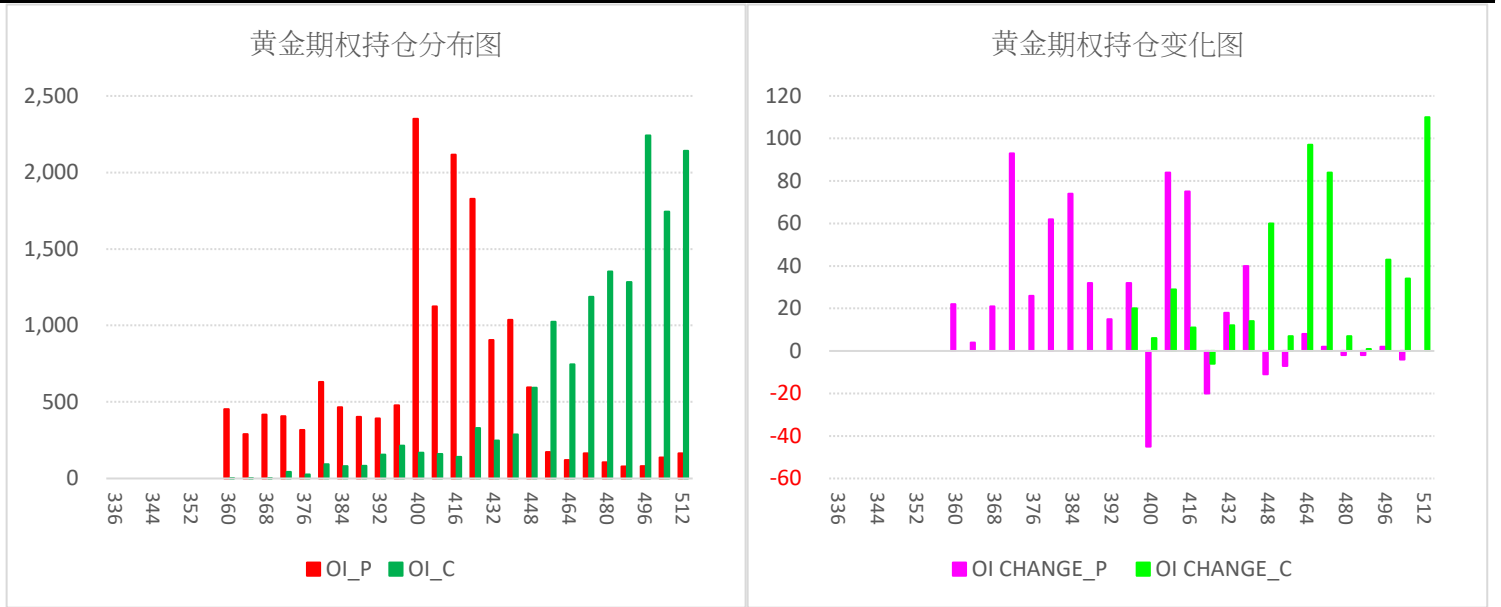
【锌期权持仓量PCR】



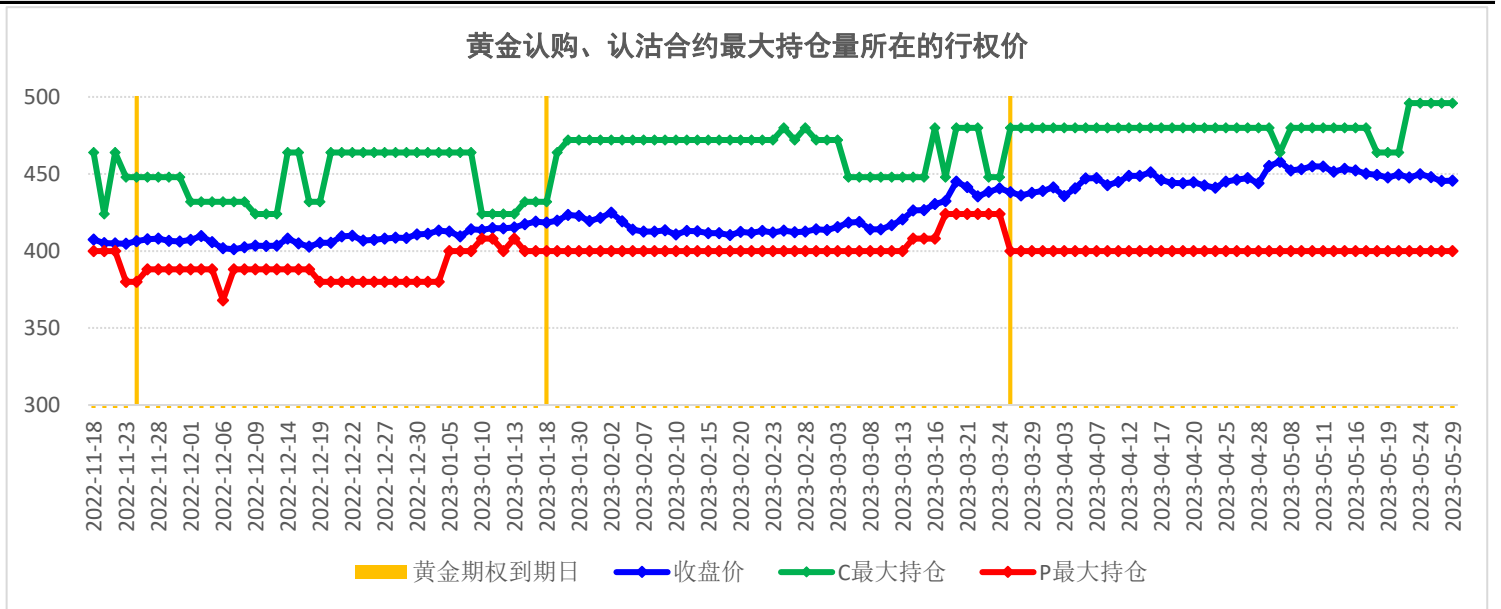
【锌期权隐含波动率】



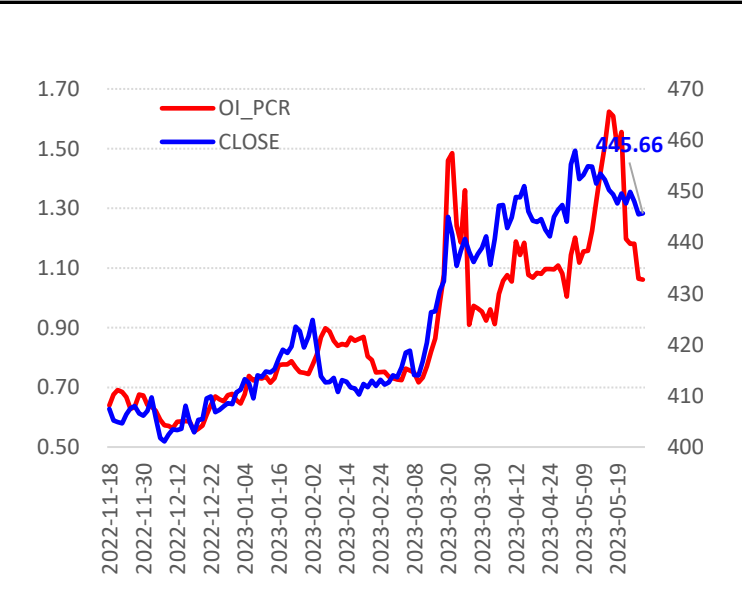
【黄金期权持仓分布】



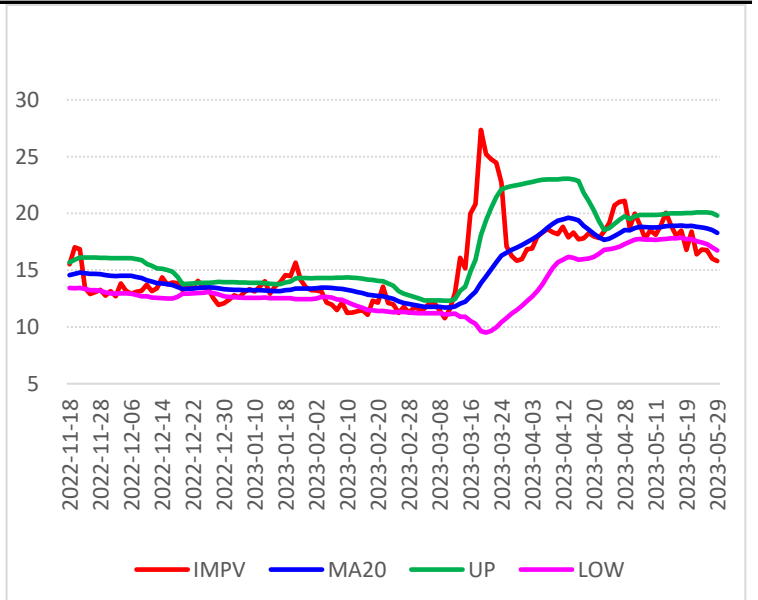
【黄金期权最大未平仓】



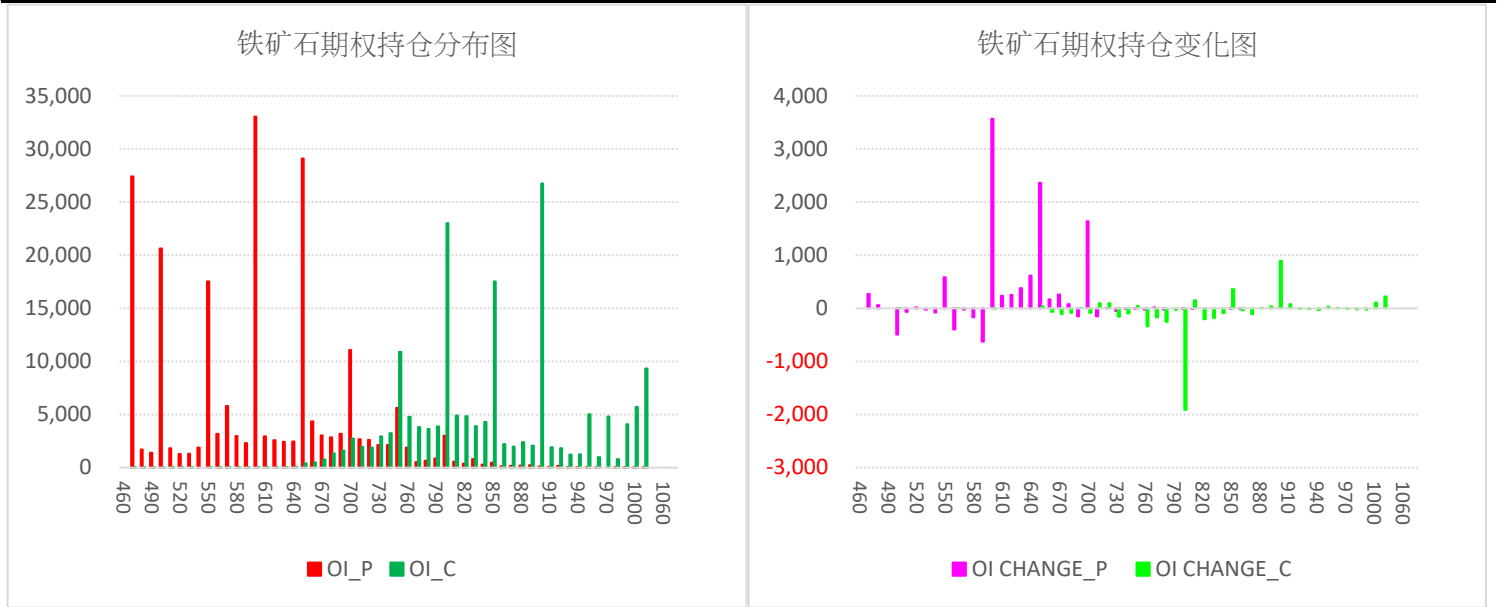
【黄金期权持仓量PCR】



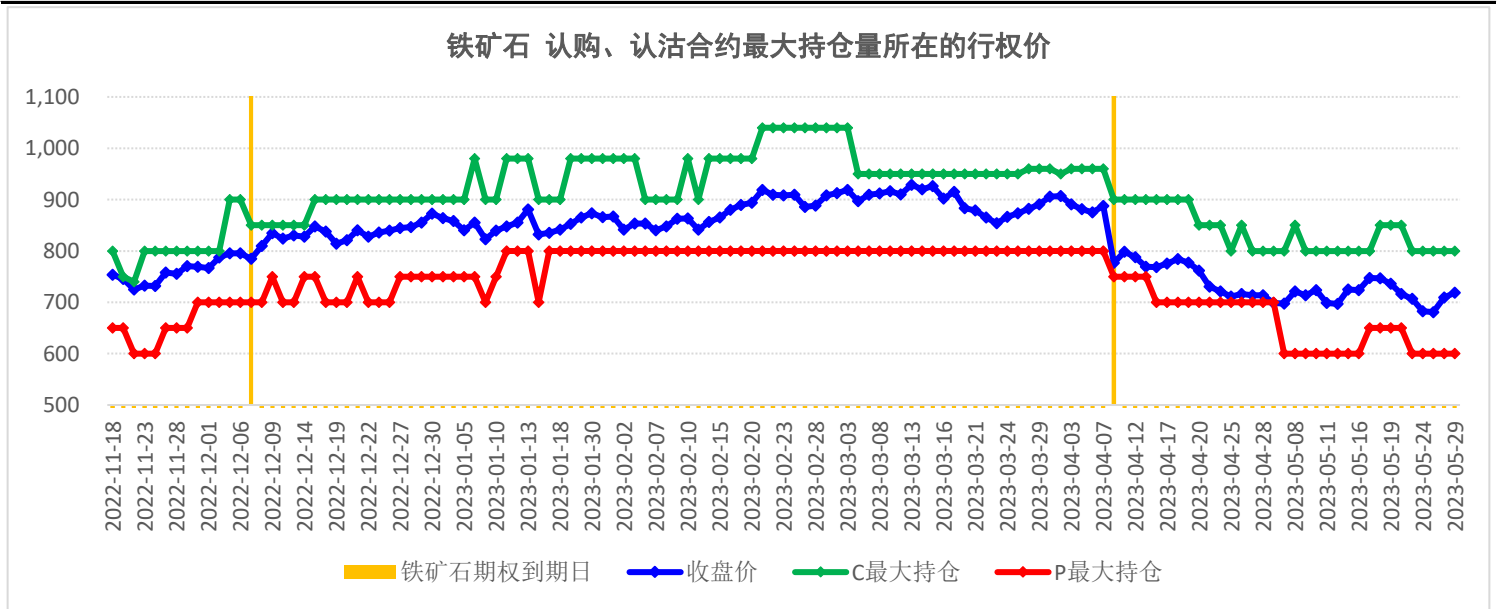
【黄金期权隐含波动率】



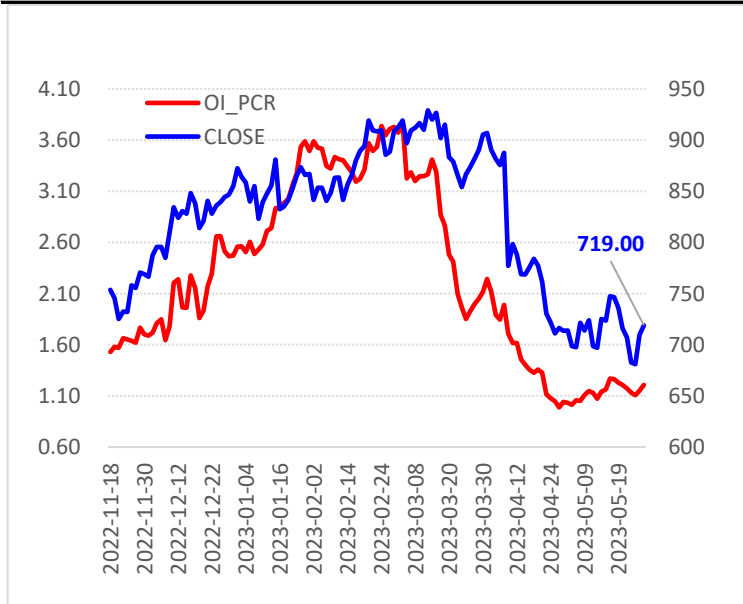
【铁矿石期权持仓分布】



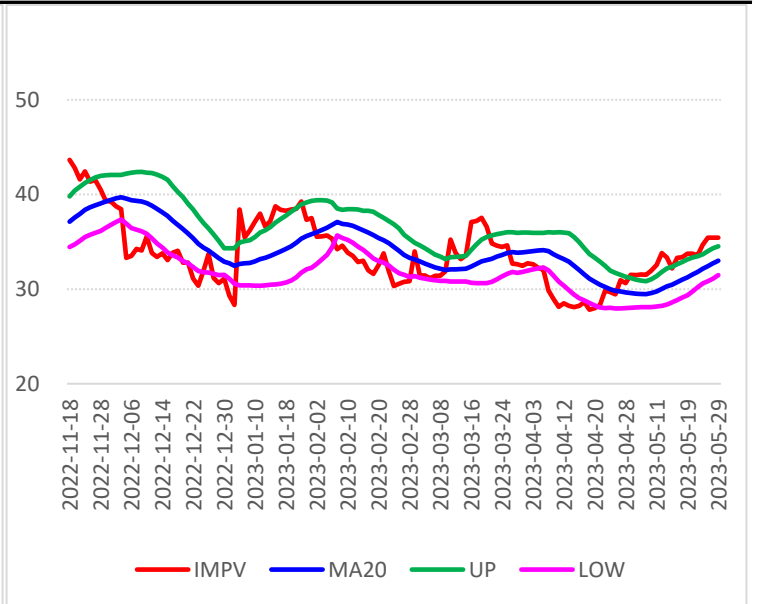
【铁矿石期权最大未平仓】



【铁矿石期权持仓量PCR】



【铁矿石期权隐含波动率】



免责声明

五矿期货有限公司是经中国证监会批准设立的期货经营机构，已具备有**商品期货经纪、金融期货经纪、资产管理、期货交易咨询等业务资格**。

本刊所有信息均建立在可靠的资料来源基础上。我们力求能为您提供精确的数据，客观的分析和全面的观点。但我们必须声明，对所有信息可能导致的任何损失概不负责。

本报告并不提供量身定制的交易建议。报告的撰写并未虑及读者的具体财务状况及目标。五矿期货研究团队建议交易者应独立评估特定的交易和战略，并鼓励交易者征求专业财务顾问的意见。具体的交易或战略是否恰当取决于交易者自身的状况和目标。文中所提及的任何观点都仅供参考，不构成买卖建议。

版权声明：本报告版权为**五矿期货有限公司**所有。本刊所含文字、数据和图表未经**五矿期货有限公司**书面许可，任何人不得以电子、机械、影印、录音或其它任何形式复制、传播或存储于任何检索系统。未经许可，复制本刊任何内容皆属违反版权法行为，可能将受到法律起诉，并承担与之相关的所有损失赔偿和法律费用。

五矿期货分支机构

深圳总部 深圳市南山区滨海大道3165号五矿金融大厦13-16层 电话：400-888-5398	业务一部 电话：0755-83252740
业务二部 电话：0755-88917165	业务三部 电话：0755-83752356
业务四部 电话：010-68331868-183	业务五部 电话：028-85053476
深圳营业部 深圳市福田区福华三路1006号诺德大厦30D1 电话：0755-83752310	北京分公司 北京市海淀区首体南路6号新世纪世行饭店写字楼1253室 电话：010-68332068
上海分公司 上海市浦东新区向城路288号国华人寿金融大厦902、903 电话：021-58784529	成都分公司 成都高新区天府大道北段1288号1幢3单元12层1204、1205 电话：028-86131072
青岛分公司 山东省青岛市东海西路35号太平洋中心1#写字楼409 电话：0532-85780820	北京营业部 北京市丰台区广安路9号院6号楼408、409 电话：010-64185322
广州营业部 广东省广州市天河区珠江西路17号广晟国际大厦24楼2407 电话：020-29117582	湛江营业部 广东省湛江市开发区乐山东路35号银隆广场12层A1210室 电话：0759-2856220
天津营业部 天津市滨海高新区华苑产业区梅苑路5号金座广场2101-2102 电话：022-23778878	西安营业部 陕西省西安市新城区纬什街新科路1号楼一层 电话：029-87572985
宁波中山西路营业部 浙江省宁波市海曙区布政巷16号12楼1205室 电话：0574-87330527	重庆营业部 重庆市江北区江北城西大街25号11-1 电话：023-67078086
郑州营业部 郑州市未来路69号未来大厦16层1612号 电话：0371-65619030	南通营业部 江苏省南通市青年东路81号南通大饭店B楼财富中心2003室 电话：0513-81026105

<p>杭州民心路营业部 浙江省杭州市江干区万银大厦1408室 电话：0571-81969926</p>	<p>台州爱华路营业部 浙江省台州市椒江区爱华新台州大厦8-A 电话：0576-89811511</p>
<p>济南营业部 山东省济南市历下区山大路201号天业科技商务大厦401、427室 电话：0531-83192255</p>	<p>昆明营业部 云南省昆明市盘龙区北京路612号银海国际公寓D座3201室 电话：0871-63338532</p>
<p>大连营业部 辽宁省大连市沙河口区会展路大连国际金融中心A座大连期货大厦2001号 电话：0411-84800452</p>	<p>唐山营业部 河北省唐山市路北区军鑫里凤城国贸1楼21层2104号 电话：0315-5936395</p>
<p>武汉营业部 湖北省武汉市江岸区三阳路8号天悦星辰A栋26楼2602室 电话：0755-23375007</p>	